



PERCORSI DIDATTICI PER LA SCUOLA

IL FUTURO: DA SFIDA A OPPORTUNITÀ

Le costanti e rapide evoluzioni **sociali**, **tecnologiche** e **ambientali** degli ultimi decenni devono considerarsi un elemento chiave, senza precedenti nella storia dell'uomo.

Nel recente **passato**, l'acutizzarsi di fenomeni e problemi ambientali legati al cambiamento climatico e alla scarsità di risorse, lo scoppio di una pandemia mondiale e di un conflitto europeo con importanti ripercussioni geopolitiche ed economiche, hanno ulteriormente influito sulle grandi crisi attuali.

Il risultato è un **presente** caratterizzato da complessità, ambiguità e incertezza.

Il **futuro** si apre di fronte a noi come un bivio: rimanere passivi ai cambiamenti e bloccati dall'imprevedibilità, o munirsi di strumenti e approcci flessibili che ci aiutino ad affrontare l'incertezza con tolleranza e capacità di adattamento.



complessità



ambiguità



incertezza



In questo scenario mutevole, le **nuove generazioni** sono le categorie più vulnerabili, perché maggiormente esposte e dipendenti dalle cure di una comunità di adulti con risorse sempre più limitate.

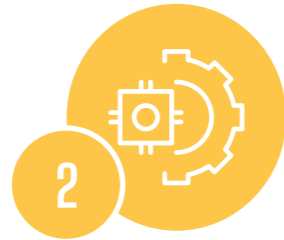
A loro volta, gli **adulti** di oggi necessitano di **formazione** e informazione adeguata, puntuale e capace di aggiornarli e prepararli alle richieste sociali e professionali di domani.

Ed è su queste categorie che devono concentrarsi i nostri **progetti**, le nostre **energie**, le nostre **risorse**.

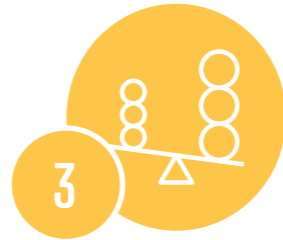
I MEGATREND CON CUI CI MISURIAMO NEI PERCORSI DIDATTICI



1 il cambiamento climatico



2 lo sviluppo tecnologico e l'accelerazione della connettività



3 l'aumento delle disuguaglianze

L'obiettivo di Fondazione Fenice è di sostenere le nuove generazioni e la società civile verso un futuro di **benessere e realizzazione** per sé stessi, e di **beneficio** per la comunità globale.

FOCUS: I MEGATREND FUTURI, VISTI DAGLI ESPERTI

L'Unione Europea ha individuato 14 macro-linee di sviluppo che influenzano fortemente il nostro presente e modelleranno i futuri scenari possibili.

Squilibri demografici e urbanizzazione, scarsità di risorse primarie e surriscaldamento globale, carriere professionali ad oggi inesistenti e modelli lavorativi ibridi, sono temi che già oggi rappresentano delle sfide e richiedono un netto cambio di prospettiva.

Maggiori info qui:

https://knowledge4policy.ec.europa.eu/foresight/tool/megatrends-hub_en

I cittadini di domani

Nel **futuro che auspichiamo**, i cittadini ...

- > sono consapevoli delle proprie capacità e in grado di applicarle nel contesto in cui operano, anche se mutevole e complesso
- > sono **protagonisti** del proprio presente e del **cambiamento globale**
- > stanno bene, riescono ad immaginare, progettare e realizzare il proprio futuro con uno sguardo alla collettività e al pianeta
- > sono in grado di capire, adattarsi e abitare la complessità e di governarla.

COME FENICE JUNIOR ACADEMY AFFRONTA QUESTE SFIDE

AREE DI INTERVENTO

I percorsi didattici per la scuola sono raggruppati in 5 aree

- 1 **ambiente impatto zero**
- 2 **energia carbon free**
- 3 **greenglish school**
- 4 **mondo digitale**
- 5 **benessere socio emotivo**

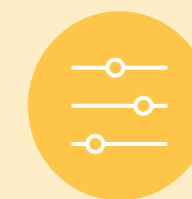
MODALITÀ DI EROGAZIONE



percorsi didattici a scuola



percorsi didattici al parco



percorsi personalizzati PON - PNRR - BANDI



PCTO



gite didattiche



curricula verticali

Ci rivolgiamo a tutti i cicli scolastici: infanzia, primaria, scuola secondaria di 1° e secondaria di 2°, con percorsi didattici modulati in durata e approfondimento

METODOLOGIE DIDATTICHE

I protagonisti delle nostre attività sono i bambini, i ragazzi e gli insegnanti e per tutte le nostre attività utilizziamo queste metodologie:

Formazione e training on the job per i docenti agevolano l'utilizzo di metodologie partecipative e l'introduzione nelle lezioni quotidiane di temi innovativi tra presente e futuro.

Co-progettazione

ci permette la condivisione di obiettivi, metodologie e strumenti didattici comuni tra i nostri esperti e la comunità scolastica al fine di garantire didattica di qualità e coerenza educativa.

Learning by doing

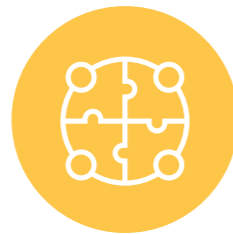
è trasversale a tutte le proposte ed utilizzato per guidare processi di apprendimento efficaci e esperienze dinamiche e coinvolgenti. L'approccio laboratoriale ci permette di unire l'imparare facendo al toccare con mano in un'esperienza di apprendimento concreta.

Cooperative learning

agevola lo scambio di competenze tra pari e tra classi e attiva i laboratori esperienziali in piccoli gruppi con materiali e obiettivi comuni.



**formazione e
co-progettazione**



**cooperative
learning**



**learning
by doing**



IL COMITATO SCIENTIFICO DI FENICE JUNIOR ACADEMY

Il comitato scientifico si occupa della progettazione e validazione dei percorsi didattici.

Membri

Prof. Luca Agostinetto

*Dip. di Filosofia, Sociologia, Pedagogia e Psicologia Applicata
Università degli Studi di Padova*

Dott. Federico Gianoli

*Ricercatore esterno Joint Research Centre
European Commission*

Dott.ssa Lisa Bugno

*Dip. di Filosofia, Sociologia, Pedagogia e Psicologia Applicata
Università degli Studi di Padova*

Prof. Simone Mancin

*Dip. di Tecnica e Gestione dei Sistemi Industriali
Università degli Studi di Padova*

Prof. Michele De Carli

*Dip. di Ingegneria Civile Edile e Ambientale
Università degli Studi di Padova*

Fabio Rocco

Insegnante Ministero Istruzione e Merito

Prof.ssa Raffaella Galasso

*Centro Linguistico di Ateneo
Università degli Studi di Padova*

Prof.ssa Sara Scrimin

*Dip. di Psicologia dello Sviluppo e della Socializzazione
Università degli Studi di Padova*

Prof. Luciano Greco

*Dip. di Scienze Economiche e Aziendali
Università degli Studi di Padova*

Coordinamento

Andreas Spatharos

Direttore Organizzativo Fondazione Fenice

Implementazione Didattica

Dott.ssa Andrea Lorioni

Responsabile area didattica Fondazione Fenice



innovazione



multidisciplinarietà



università e territorio

L'obiettivo di Fondazione Fenice è di **sostenere le nuove generazioni e la società civile** verso un futuro di benessere e realizzazione per sé stessi, e di **beneficio per la comunità globale**.

Il Futuro diventa opportunità per le **nuove generazioni dai 3 ai 18 anni** (e più) e questo è possibile grazie all'attività educativa e didattica della **Fenice Junior Academy** che racchiude in sé numerose tematiche, attività e modalità innovative raggiungendo circa **12 mila studenti ogni anno**.

I temi centrali di **Fenice Junior Academy** sono: **ambiente impatto zero** sui temi della sostenibilità ambientale, **energia carbon free** sulle energie rinnovabili, **mondo digitale** sul progresso tecnologico, **greenglish school** su un nuovo metodo di apprendimento della lingua inglese e **benessere socio-emotivo** sulla consapevolezza e la regolazione delle emozioni.

Tutto questo è possibile grazie a un team interdisciplinare di eccellenza che guida, anima e permette di radicare i nostri percorsi nella ricerca scientifica e nell'innovazione a 360 gradi.

PERCORSI DIDATTICI

I percorsi didattici sono raggruppati in **5 Aree di intervento**.
Modulati in durata e approfondimento in relazione ai **diversi cicli scolastici**.

Possono essere erogati:

- > a scuola
- > al parco
- > in PCTO
- > organizzando gite didattiche nel nostro campus
- > con percorsi personalizzati (PNRR, PON, bandi, etc..)
- > realizzando curricula verticali

Il catalogo dell'offerta formativa e i **dettagli** dei percorsi didattici si trovano **sul nostro sito** www.fondazionefenice.it/scuola

AMBIENTE IMPATTO ZERO

Il nostro programma innovativo vuole esplorare il tema dell'**impatto delle attività umane sull'ambiente naturale**, concentrandosi sugli **aspetti positivi e negativi che le nostre azioni possono avere sul pianeta**. L'obiettivo è di creare una **nuova generazione di cittadini consapevoli** e impegnati nella salvaguardia del nostro pianeta Terra, fornendo una comprensione approfondita dell'importanza di valutare e gestire l'impatto ambientale delle nostre attività quotidiane.

Scopriremo, attraverso una proposta adatta a tutte le età, come le scelte che facciamo nel nostro stile di vita, nel consumo di risorse e nella gestione dei rifiuti possono influenzare l'equilibrio degli ecosistemi e il loro benessere. Abbiamo creato un **ambiente con impatto zero**, dove l'apprendimento dei principi della sostenibilità è reso divertente ed emozionante attraverso attività pratiche e l'utilizzo di kit didattici innovativi.



i percorsi didattici si trovano sul nostro sito
www.fondazionefenice.it/scuola

ENERGIA CARBON FREE

L'area dedicata all'**energia carbon free** mira a conoscere il concetto di energia pulita e sostenibile, soffermandosi sulle soluzioni che permettono di **ridurre l'emissione di CO₂**, e mitigare l'impatto sul cambiamento climatico. L'obiettivo principale di quest'area è quello di promuovere la consapevolezza e di fornire una comprensione approfondita dell'importanza di adottare fonti di energia rinnovabile e ridurre le dipendenze da combustibili fossili.

Esploreremo le fonti di energia pulita come l'**energia solare, eolica, idroelettrica, bio massa e geotermica**, scoprendo i vantaggi ambientali e le opportunità che queste tecnologie ci offrono. Attraverso l'utilizzo di kit didattici innovativi toccheremo con mano tutte le fonti di energia carbon free, analizzando gli effetti dei gas serra sull'ambiente, i cambiamenti climatici e le sfide che la nostra società è chiamata a dover affrontare.



i percorsi didattici si trovano sul nostro sito
www.fondazionefenice.it/scuola

MONDO DIGITALE

La proposta legata al mondo digitale vuole scoprire e conoscere l'**importanza delle nuove tecnologie nella nostra società contemporanea**, analizzandone le sue implicazioni e opportunità in **diversi ambiti della vita quotidiana**. L'obiettivo è di fornire una comprensione approfondita del ruolo del **mondo digitale** e delle **tecnologie innovative** nel plasmare il nostro modo di **comunicare, apprendere, lavorare e interagire** con l'ambiente circostante. **Esploreremo** inoltre il ruolo delle tecnologie digitali nell'affrontare le sfide ambientali e promuovere la sostenibili-

tà; dedicando particolare attenzione allo sviluppo del **pensiero computazionale** poiché riteniamo che esso sia un fondamentale strumento per affrontare le **sfide del mondo digitale e sostenibile**. **Studieremo** come l'intelligenza artificiale possa contribuire alla gestione smart delle risorse, all'efficienza energetica e alla mitigazione dell'impatto ambientale. Insieme a bambini e ragazzi, immagineremo un futuro in cui il **mondo digitale** si unisce alla sostenibilità, aprendo nuove possibilità per un pianeta più verde e più equo.



i percorsi didattici si trovano sul nostro sito
www.fondazionefenice.it/scuola

GREENGLISH SCHOOL

Il metodo **Greenglish School**, di Fondazione Fenice, è un approccio specifico all'apprendimento della lingua inglese, ideato e sviluppato attraverso l'incrocio di competenze ed esperienze maturate negli anni nei **Greenglish Summer Camps** e nelle **Greenglish School** della città.

Il metodo, incentrato sulla **spontaneità** e sull'**ascolto**, porta l'allievo al **centro dell'esperienza relazionale ed emotiva** con la lingua, trasformando l'apprendimento in un'esperienza di comunicazione mirata a far emergere le potenzialità di tutti i partecipanti.

Il principio è quello del **Learn by playing & Learn by doing** con **attività didattiche mirate, laboratori, game**.

Il percorso è modulare e accessibile a bambini e ragazzi di qualsiasi età e livello di conoscenza della lingua inglese.

I Teachers madrelingua e bilingue, sono insegnanti qualificati e specializzati nell'insegnamento delle lingue a bambini e ragazzi; **English only**: la lingua ufficiale delle **Greenglish School** è sempre e solo l'inglese, dall'accoglienza ai saluti!



BENESSERE SOCIO-EMOTIVO

In collaborazione con **Isola della Calma**, team del **Dipartimento di Psicologia dello Sviluppo e della Socializzazione dell'Università degli Studi di Padova** proponiamo percorsi e laboratori esperienziali per favorire il benessere socio emotivo e relazionale di bambini e ragazzi. Il team universitario, composto da psicologi e ricercatori esperti, lavora da anni nelle scuole con bambini e adulti di riferimento per potenziare le competenze emotive e di regolazione, fondamentali per affrontare gli stress della vita, potenziati dalla crescente complessità del mondo attuale. **Incertezza, velocità di cambiamento e digitalizzazione richiedono** ad ogni persona un bagaglio di competenze personali di base prima che tecniche e specifiche. Il lavoro nelle scuole ha permesso di intercettare bisogni importanti dell'intera comunità scolastica, dagli alunni, alle famiglie ai docenti. Il nostro obiettivo è ri-creare una rete di supporto affidabile, che aiuti il bambino ad affrontare le ambiguità del presente e coltivare **sogni, passioni, ideali**.

Proponiamo per questo azioni multilivello lavorando in prevenzione attraverso un approccio psicoeducativo con modalità **Learn and Play**.

A cosa puntiamo:

Sensibilizzazione sui temi del benessere emotivo, favorire la consapevolezza, potenziamento competenze socio-emotive, creare un tempo e uno spazio di ascolto, apprendimento e rigenerazione



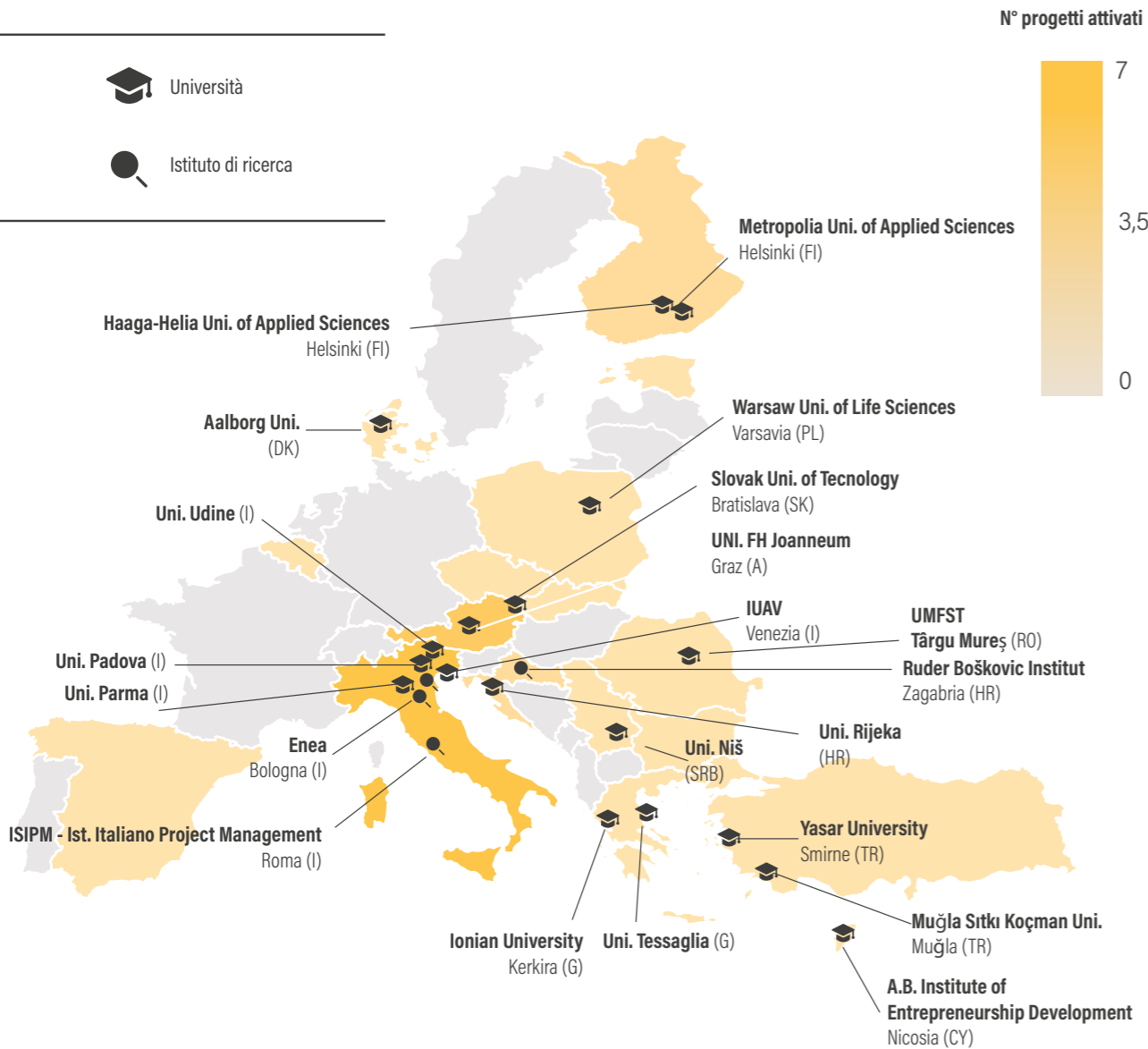
COME PRENOTARE

- 1 **naviga sul nostro sito**
www.fondazionefenice.it/scuola
- 2 **seleziona la fascia scolastica di riferimento**
- 3 **compila il modulo richiesta informazioni**
- 4 **oppure chiama lo 049 80 21 850 interno 2**

INNOVAZIONE E PERCORSI DIDATTICI

La collaborazione con Università, Centri di Ricerca e Reti internazionali ci permette di approfondire i temi dell'innovazione e sviluppare tematiche e metodologie che una volta testate a livello internazionale decliniamo in corsi di formazione, servizi e percorsi didattici con le scuole.

UNIVERSITÀ E CENTRI DI RICERCA PARTNER



LE RETI INTERNAZIONALI & REGIONALI

L'intensa attività di progettazione europea di Fondazione Fenice si riflette anche nella partecipazione a reti internazionali di affermato spessore tecnico:



Network Europeo



Rete Regionale



Climate Kic

EIT Climate-KIC è una comunità di conoscenza e innovazione (Knowledge and Innovation Community), che lavora per accelerare la transizione verso una società a zero emissioni di carbonio e resiliente ai cambiamenti climatici. Supportati dall'Istituto europeo di innovazione e tecnologia, identifica e sostiene l'innovazione che aiuta la società a mitigare e ad adattarsi ai cambiamenti climatici.

www.climate-kic.org

EIT Digital incarna il futuro dell'innovazione mobilitando un ecosistema paneuropeo di innovazione aperta e multi-stakeholder con oltre 300 aziende, PMI, startup, università e istituti di ricerca europei di prim'ordine. L'obiettivo è aiutare le imprese e gli imprenditori a essere alla frontiera dell'innovazione digitale fornendo loro tecnologia, talento e supporto alla crescita.

www.eitdigital.eu



EIT Digital



Eurocrowd European Crowdfunding Association

EUROCROWD promuove e sostiene l'intero settore del crowdfunding in Europa. L'obiettivo è ispirare la finanza di domani, promuovendo un ecosistema che facilita l'accesso alla conoscenza, allo scambio peer-to-peer, alle opportunità di networking e collaborazione nel sistema di crowdfunding europeo.

eurocrowd.org/network/

Il Cluster Veneto degli edifici sostenibili si occupa di metodiche di progettazione e di intervento strutturale e infrastrutturale per la rigenerazione degli edifici nel rispetto dell'ambiente e della sostenibilità. Attraverso studi e modellazione avanzata con tecnologie integrate di analisi e scenari in big data, affronta il tema del miglioramento della qualità ambientale urbana e la predizione di mercati futuri nelle smart city, attuando strategie di pianificazione urbanistica tese all'ottimizzazione e all'innovazione dei servizi pubblici e privati, delineando nuove opportunità di business nel mercato immobiliare, ricercando soluzioni di ingegneria finanziaria multiscala e alla portata delle imprese venete, per operare in coerenza con i fabbisogni dei singoli cittadini e delle comunità.

www.vegbc.org



Venetian Green Building Cluster (Regional Innovative Network - "RIR - Rete Innovativa Regionale")



Innoveneto (network of Venetian research organizations)

Innoveneto è il portale ideato dalla Regione del Veneto per promuovere gli ecosistemi relativi ai processi di innovazione, trasferimento tecnologico e internazionalizzazione presso le proprie imprese e fornisce, per ognuno di questi campi, una mappatura dei soggetti operanti sul lato dell'offerta di innovazione.

www.innoveneto.org

FONDAZIONE FENICE / FENICE GREEN ENERGY PARK: UN ESEMPIO CONCRETO

Fondazione Fenice ONLUS ha sede in un ambito peri-urbano molto particolare, al confine fra il centro della città e le 1400 imprese insediate nella Zona Industriale nel quale ha potuto creare un polo di innovazione per lo sviluppo sostenibile.

2005
Nasce **Fondazione Fenice ONLUS** ad opera dei soci fondatori Consorzio Zona Industriale di Padova (ZIP) e gli scout del CNGEI - sez. Padova.

2000
Inizia il progetto "**Recupero del verde del Parco Fenice**" per rigenerare l'area degradata dell'Isola di Terranegra a Padova e promuovere il modello di "**smart city**"

2008
Vengono attivati percorsi specializzati sulle **energie rinnovabili** per scuole e aziende

2019
Fondazione Fenice diventa membro di **EIT Climate KIC** e **EIT Digital**, network della Commissione Europea per ricerca e innovazione sui temi dell'energia e del digitale

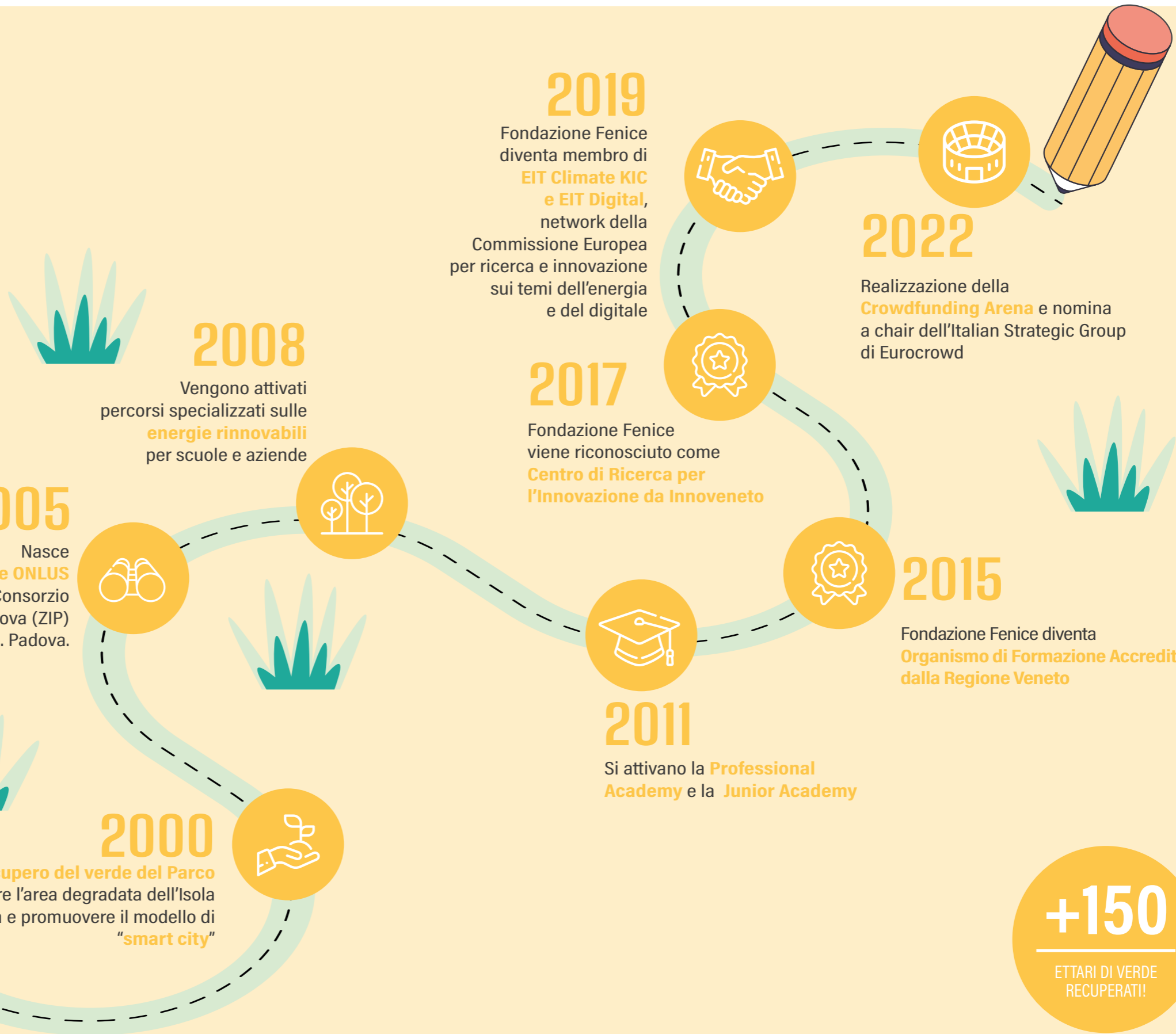
2017
Fondazione Fenice viene riconosciuto come **Centro di Ricerca per l'Innovazione da Innoveneto**

2011
Si attivano la **Professional Academy** e la **Junior Academy**

2022
Realizzazione della **Crowdfunding Arena** e nomina a chair dell'**Italian Strategic Group** di Eurocrowd

2015
Fondazione Fenice diventa **Organismo di Formazione Accreditato** dalla Regione Veneto

+150
ETTARI DI VERDE RECUPERATI!





☎ Tel.: (+39) 049 802 18 50 interno 2

🌐 fondazionefenice.it/scuola

✉ scuole@fondazionefenice.it

📍 Lungargine Rovetta, 28 | 35127 Padova